



ひらかた シルバー便り

会員数 **2,014** 人



男性 **1,463** 人

女性 **551** 人

令和 5 年 1 月 1 日 現在

発行：公益社団法人 枚方市シルバー人材センター

[住所] 〒 573-0027 枚方市大垣内町 3 丁目 14-1
[TEL] 844-2901 [FAX] 841-1088
[URL] <http://e14ea58r.ec-net.jp/>
[E-m] silver-c@jasmine.ocn.ne.jp

令和4年度 安全衛生標語優秀作品

水流園八郎 会員

第3位
同票

『安全は 笑顔でゆずり
事故はなし』



■ 今月のお知らせ ■

○ 年始挨拶

事務局より

会員の皆様、明けましておめでとうございます。

令和5年になっても新型コロナの猛威は止まらず、昨年まで見られなかったインフルエンザも流行の兆し。特に今回の新型コロナ第8波では感染者数だけでなく、今までにない死者数の急増が見られます。ワクチン接種が進み重症化しにくいと言われているにも拘わらず、特に、高齢者の感染・死亡が増えているのは何故か。油断ではないでしょうか。コロナ流行後、初めての行動制限が無い年末年始『大丈夫だろう』という気の緩み…。何故、インフルエンザが昨年まで全く流行しなかったのでしょうか。全数での感染者数・病床使用率公表による医療体制の逼迫や行動制限等が危機感を増し自ら感染症対策を徹底。全ての感染症対策の基本は同じなのです。

行動制限が無くなり、海外との往来が増えれば嫌でも感染症は増加します。

今一度、初心を思い出しましょう。

自分の身を守るのは自分自身。そして自分を守る事が大切な人を守る事に繋がる。

①正しいマスク着用 ②手洗い・消毒 ③密の回避 ④外出自粛等、感染症対策の徹底と日頃から免疫力を高める生活で、ウィルスに負けない体作りを実践しましょう。

枚方市シルバー人材センターは、健康で働く意欲を持った高齢者の集まりであり市内全域の社会福祉等、全力で貢献する団体です。

本年も、自己中心の利益追求ではない

シルバーの基本理念『自主・自立・共働・共助』を忘れず

無事故就業を心掛けて参りましょう。

私たち役員一同、今後も皆様と共に歩み続けて参ります。

本年も、どうぞ宜しくお願いいたします。

ひらかたシルバー-感染症対策合言葉

『かからない』
『うつさない』



○ 確定申告 ★ 重要書類の送付 ★

事務局より

■ 令和 4 年分 配分金支払証明書 (令和4年中に配分金の支払いを受けた方のみ対象)

この便りと共に「配分金支払証明書」をお届けします。

派遣従事者の源泉徴収票は、太シ協より直接従事者宅へ送付されます。

各自、確定申告に使用して下さい。

■ 枚方税務署からのお知らせ

1) パソコンやスマートフォンでの申告のお願い

月	火	水	木	金
2/16	2/17			
相当混雑	相当混雑			
2/20	2/21	2/22	2/23	2/24
相当混雑	混雑	混雑		混雑
2/27	2/28	3/1	3/2	3/3
混雑	混雑	混雑	混雑	混雑
3/6	3/7	3/8	3/9	3/10
大変混雑	大変混雑	大変混雑	激しく混雑	激しく混雑
3/13	3/14	3/15		
激しく混雑	激しく混雑	混雑		

カレンダーは例年の状況から作成
天候や時間帯により変動の場合あり

枚方税務署の確定申告会場は、左記のように毎年大変混雑します。感染予防の観点からも、ご自宅からパソコンやスマートフォンでの申告書作成・送信(提出)をお願いします。

作成した申告書は、下記を用意すれば「e-Tax」で提出できます。

① マイナンバーカード

※ 電子証明書暗証番号〔署名用(英数字6桁以上)と利用者用(数字4桁)〕
券面事項暗証番号(数字4桁)が必要

② マイナンバーカード読取対応スマートフォン

又は、ICカードリーダライタ

詳しくは、国税庁ホームページ「確定申告特集」をご確認下さい。

(<https://www.nta.go.jp/taxes/shiraberu/shinkoku/tokushu/index.htm>)

今年は
e-tax
申告を!



2) 国税の納付はキャッシュレス納付が便利です!

確定申告の納付には「Pay払い」がご利用いただけます。

他にも「ダイレクト納付」「クレジットカード納付」「振替納税」など金融機関や税務署に行く必要が無いキャッシュレス納付をご利用下さい。



確定申告書の作成は 国税庁ホームページ

(<https://www.nta.go.jp>)

『確定申告書等作成コーナー』をご参照下さい。

問合せ先

★ 枚方税務署 ☎ 072-844-9521

○ 植木剪定部会 会員募集 ※ 下記の入会条件にあてはまる方 未経験者も大歓迎!

植木剪定部会 会員には3種類があります。

- (A) 正会員 : 全ての剪定作業
- (B) 低木専任会員 : 剪定作業・就業場所を限定(低木中心)
- (C) 清掃(片付け)会員 : 枝木の後処理・庭掃除等

【今回は、(A) 正会員の募集です】

◎ 各入会条件をご了承いただける方は 下記の説明会へ参加下さい◎

【開催日時】 令和 5 年 2 月 17 日(金) 10 時 30 分 ~ 11 時 30 分

【開催場所】 枚方市シルバー人材センター 2 階 会議室

【受付期間】 令和 5 年 1 月 23 日(月) ~ 31 日(火) 17 時まで
シルバー事務局まで 電話・FAXにて ☎844-2901

■ 入会条件 ■

健康で働く意欲がある!

未経験でもOK!

意欲のある方歓迎

現在、未就業

・ 道具類を最終的に 自己負担できる

・ 自宅から就業場所まで自身で移動できる

《就業場所までの道具運搬のため》

自由に使用できる

(A) 自家用車を所有



○ クチコミによる会員募集にご協力を!

総務啓発部会より

■ 今月のご報告 ■

○ 日報提出締切日

1 月分

[1 月 1 日 ~ 1 月 31 日 就業分]

令和 5 年 2 月 3 日 (金)

※ 日報の提出は、1 日でも早くお願いします。

※ FAXでも可 ☎ 841-1088

◎ 電話番号・ファックス番号の間違い注意



○ 配分金 振込日

12 月分

令和 5 年 1 月 20 日 (金)

○ 会員事故発生件数

12 月 : 0 件 累計 : 3 件

今月は無事にゼロでした! しかしここ数年の傾向として新年から事故が増える傾向があります。コロナ前と比べて身体的な衰えや寒さによる注意力の低下等、様々な要因が考えられますが、令和に入ってから事故は就業中の事故と往復途上での事故の割合は、ほぼ1:1! 特に就業途上において、自ら転倒・接触転倒・自動車からの追突といった内容で、周囲への目配り、気配りだけでは自らを守れない

ひらかたシルバー-安全合言葉

事故はゼロで当たり前

ことも多いのです。特に自転車の方は大阪府の条例で義務でもある自転車保険には必ず加入して自らを守るように心掛けましょう!

○ 年会費(今年度)納入のご案内

令和 4 年度会費 : 1,200 円

↳ 《令和4年4月1日 ~ 令和5年3月31日》

- ・ 事務局窓口へ納入
- ・ 郵便振替もOK! →

■ 会費専用納入口座 ■

大阪 00970-9-103604

(公社) 枚方市シルバー人材センター

未納の方は
お早めに!



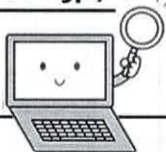
○ 就業情報

★ ホームページ

URL : <http://e14ea58r.ec-net.jp/>

⇒ センター紹介

⇒ 就業情報



ホームページからお仕事チェックできます!

興味のあるお仕事がありましたら、事務局まで連絡を。

スマートフォンや携帯からもチェックできます。

○ 就業実績

令和 4 年 4 月 ~ 令和 4 年 11 月度

受注件数	3,846	件
期間就業実人数	1,315	人
月間就業率	64.7	%

契約金額合計	470,749,844	円
--------	-------------	---

配分金	420,966,638	円
(内訳) 事務費	47,815,331	円
材料費	1,967,875	円

■ 全国シルバー人材センター 令和2~令和4年度 ■

全国統一 スローガン

いつまでも 働く喜び 無事故から

★パソコン「ワード初級講座」追加募集 【パソコン】

講習内容 ワード初級編 (ワード文書作成の基本) 文字入力から指導

講習日 令和5年2月8日(水) 2月15日(水) } 4日間コース
令和5年3月8日(水) 3月22日(水) } 各2時間、計8時間

講習時間 各日共 10:00~12:00

会費 4日間=2,000円前納一括払い(欠席返納不可)とします。

申込資格 シルバー会員及び枚方市民であること

定員 10名 ★定員になり次第締切ます。

持ち物 ご自分のパソコン(無ければシルバーのPC使用)

申込締切 令和5年2月3日(金)午後3時まで

申込先 シルバー人材センター事務局 Tel.844-2901

迎春

「ウインドウズ10トラブル対応」追加募集 【パソコン】

講習内容 ①遅くなったパソコンを新品のように快適にします!
②各種不具合の解決方法を習得します!

講習日 令和5年2月2日(木) } 2日間コース
2月16日(木) } 各2時間、計4時間

講習時間 各日共 10:00~12:00

会費 2日間=1,000円前納一括払い(欠席返納不可)とします。

申込資格 シルバー会員及び枚方市民であること・文字入力できる方

定員 10名 ★定員になり次第締切ます。

持ち物 ご自分のパソコン(無ければシルバーのPC使用)

申込先 シルバー人材センター事務局 Tel.844-2901

迎春

「ロボットプログラミング教室」 【パソコン】
(入門コース)

講習内容 実際のロボットを使用して、自分でプログラミングして動かしてみませんか。当コースはプログラミングで基礎的な動作を習得して頂きます。今後、応用コースも予定しています。(スクラッチ使用)

講習日 令和5年3月2日(木) 3月16日(木) } 4日間コース
4月6日(木) 4月27日(木) } 各2時間、計8時間

講習時間 各日共 10:00~12:00

会費 4日間=2,000円前納一括払い(欠席返納不可)とします。

申込資格 PC経験者(オフィス等経験者)

定員 10名

★受付開始日時→1月25日(水)10:00~ 定員になり次第締切ます。

持ち物 ご自分のパソコン又はシルバーPC、ロボットはシルバーで用意します。但し、1台で共有していただきます。

申込先 シルバー人材センター事務局 Tel.844-2901

迎春

パソコン講座 今後の予定 【パソコン】

講座科目	開催日	曜日	日数	コース
プログラミング	3月2日	木	1日目	4日コース 計8時間
プログラミング	3月16日	木	2日目	
プログラミング	4月6日	木	3日目	
プログラミング	4月27日	木	4日目	
エクセル初級	4月12日	水	1日目	4日コース 計8時間
エクセル初級	4月26日	水	2日目	
エクセル初級	5月10日	水	3日目	
エクセル初級	5月24日	水	4日目	
LINE(ライン)	5月17日	水	1日目	2日コース 計4時間
LINE(ライン)	5月31日	水	2日目	

本年も宜しくお願い致します

迎春

編集後記

い本げの我り合染んもし配未し新とあ皆
い年ま底らまつ症。言かがだたしうけ様
たもし力シせてとこっし有まがい御ま、ル
し宜よをるんい仲うてそりだ、年座し、バ
ましう見バ。く良なおんま収感をいて、会
すく。せし今しくれれなせま染迎まお員の
。おて世こか付ばまこんる症えすめ
願 代そ有き感せと。気もま。で

編集部

編集後記

俳句同好会作品紹介 【俳句】
「万年青」十二月句会報

池普請小鷺よりそふ昼下り
聖堂にポインセチアの緋の溢れ
縁側で犬と並びて日向ぼこ
息白し湖畔を駆ける子らと犬
京錦冬の灯ともる頃歩く
生き残り組の氣勢や歳忘れ
たちろぎぬ一足跳びの寒波来る
にこり酒を一本増やし年用意
冬ぬくしバームクーヘン焼き上がる

謹賀新年

月例会・毎月第三月曜日(十三時~十六時)無料
句会場・シルバー人材センター(二階会議室椅子席)
連絡先・内山 (電話)八四一六一二六

迎春

迎春

シルバー将棋同好会 【将棋】
当面の間、活動をお休みします。迎春

お問い合わせは「田中」まで(電話 856-1603)

シルバー囲碁同好会 【碁楽会】
迎春 当面の間、活動をお休みします。

問い合わせ先→櫻井まで ☎090-4565-5165

リフォーム同好会 【リフォーム】
迎春 「作品は、ラポールひらかたにて
3月末まで 展示・販売しております」

謹賀新年 【歩好会】
旧年中はご協力ありがとうございました
本年もよろしくお願ひいたします

歩好会

ゴルフ同好会お知らせ! 【ゴルフ】(SHG会)

親睦と健康の維持・増進を図るため、
年5回(4月、6月、9月、10月、11月)ゴルフコンペを
開催しています。
2023年度は、3月を4月に、12月を11月に
変更開催致します。
詳細は毎月のシルバー便りに掲載していますので、
ゴルフ好きの方は是非ご参加ください。
★ 問合せや締切後の変更は、幹事・山室まで・090-2359-8031
本年も宜しくお願ひ致します

謹賀新年

パソコンお助け相談会(開催中)!

※ パソコン同好会では、お困りごとのご相談を承っています。

開催日時 毎月2回、水曜日・午後1時~3時迄

申込資格 シルバー会員であること・パソコンをお持ちであること。

申込み先 シルバー事務局へ ☎ 844-2901

* 初回相談500円個人レッスンご希望の方は別途お見積り