

平成29年4月1日から

# 枚方市営自転車駐車で 自動二輪車の利用が できるようになりました！

利用できる自転車駐車場

津田東

藤阪

村野

光善寺東



## <利用料金>

☆ 一時駐車 (1日1回)	<b>300円</b>
☆ 定期駐車 (1ヶ月)	
● 屋根あり (津田東)	
50cc超~400cc以下	<b>4,000円</b>
400cc 超	<b>5,000円</b>
● 屋根なし (藤阪、村野、光善寺東)	
50cc超~400cc以下	<b>3,500円</b>
400cc 超	<b>4,500円</b>

枚方市自転車駐車場指定管理者

公益社団法人 枚方市シルバー人材センター ☎844-2922

# 枚方市営自転車駐車を ご利用ください！！

## 使用料

自転車	原付	自動二輪車
一時使用 100円	一時使用 200円	一時使用 300円
定期使用 (屋内) 1800円 (屋外) 1500円 (学生) 1000円	定期使用 (屋内) 3000円 (屋外) 2500円	定期使用 (屋内) 50cc超~400cc以下 4000円 400cc超 5000円 (屋外) 50cc超~400cc以下 3500円 400cc超 4500円

駅	名称	電話	利用区分
---	----	----	------



### 枚方公園駅

- 枚方公園 844-5532 自転車・原付

### 光善寺駅

- 光善寺 834-5854 自転車・原付
- 光善寺東 834-8216 自転車・原付  
自動二輪車

### 枚方市駅

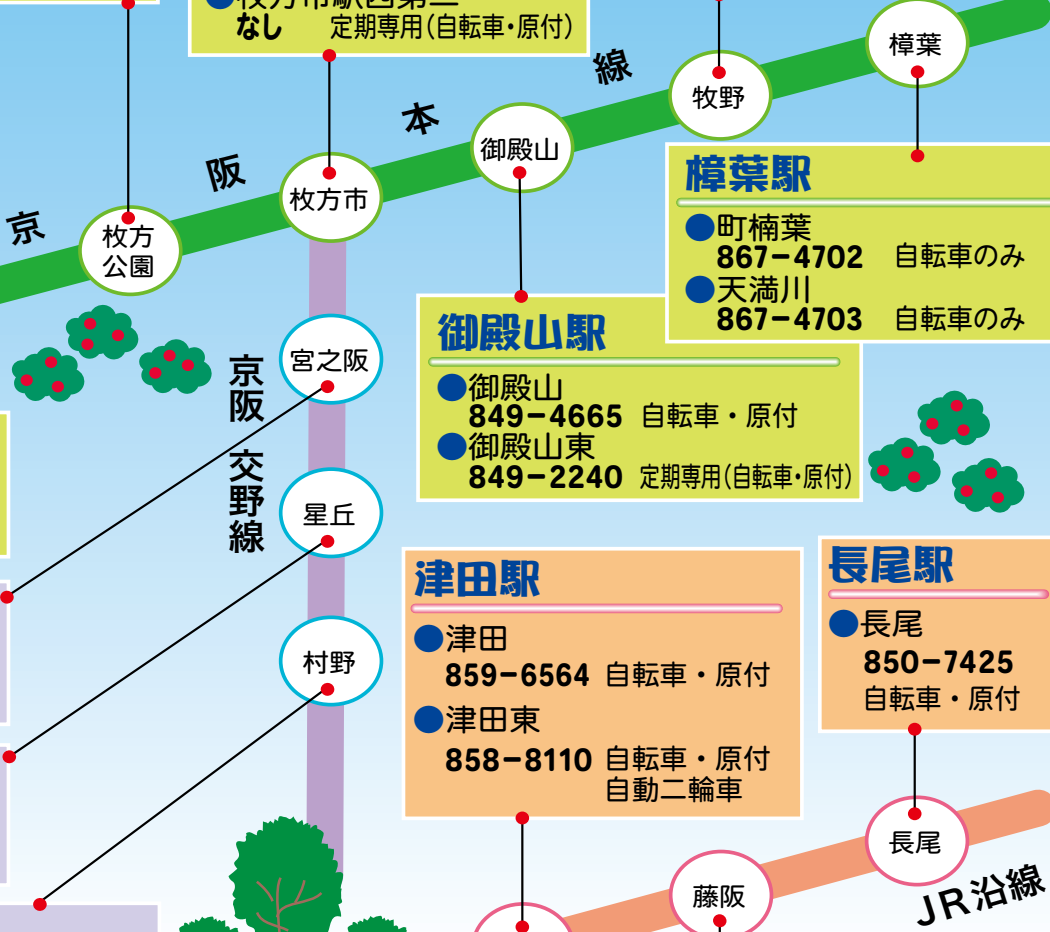
- 枚方市駅東 841-0189 自転車・原付
- 枚方市駅東第二 なし 定期専用(自転車・原付)
- 枚方市駅西 846-8959 自転車・原付
- 枚方市駅西第二 なし 定期専用(自転車・原付)

### 牧野駅

- 牧野東 857-5991 自転車・原付

### 香里園駅

- 香里園 834-2286 自転車・原付



### 御殿山駅

- 御殿山 849-4665 自転車・原付
- 御殿山東 849-2240 定期専用(自転車・原付)

### 樟葉駅

- 町楠葉 867-4702 自転車のみ
- 天満川 867-4703 自転車のみ

### 宮之阪駅

- 宮之阪 898-1740 自転車・原付

### 津田駅

- 津田 859-6564 自転車・原付
- 津田東 858-8110 自転車・原付  
自動二輪車

### 長尾駅

- 長尾 850-7425 自転車・原付

### 星丘駅

- 星丘 840-3888 自転車・原付

### 村野駅

- 村野 848-6901 自転車・原付  
自動二輪車

### 藤阪駅

- 藤阪 859-4600 自転車・原付・自動二輪車

枚方市自転車駐車場指定管理者

公益社団法人 枚方市シルバー人材センター ☎844-2922

貸し自転車「ひらりん」に乗ってエコサイクル

枚方市の

# レンタサイクル

## ご利用ください!!

料金 1回 200円

(翌朝10:00まで)

最寄り駅

## 京阪牧野駅

年中無休

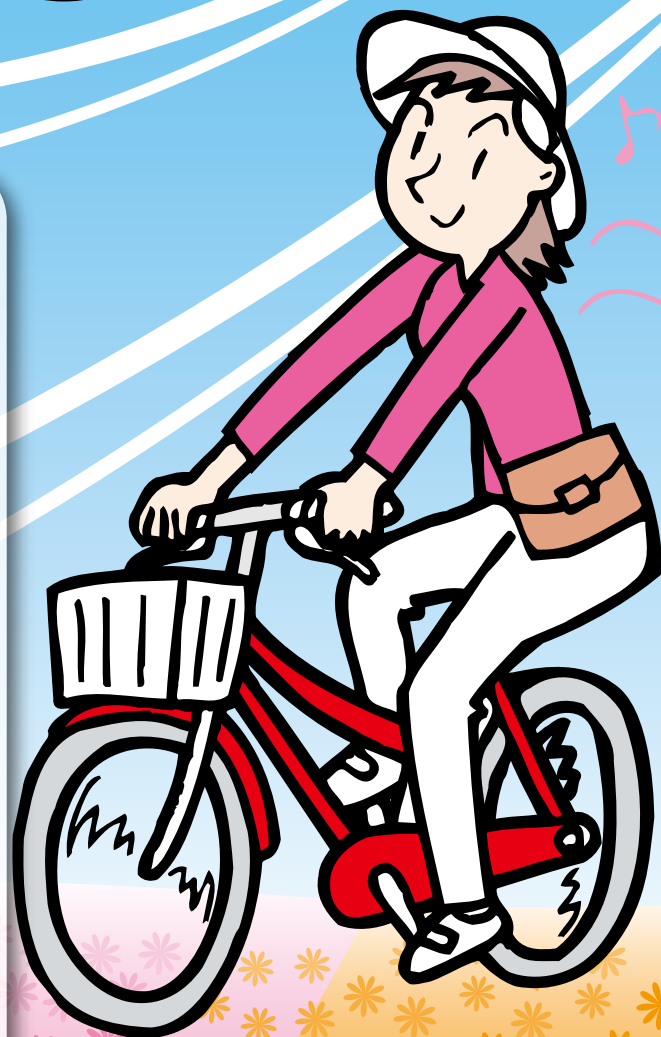
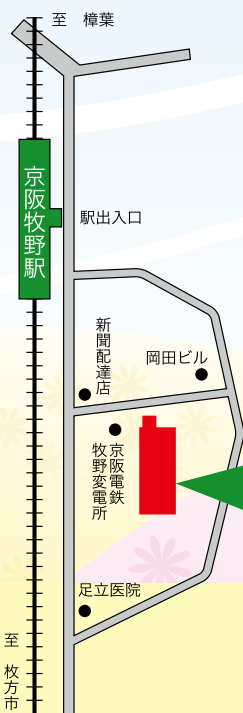
貸出返却時間帯

6:00~21:00

貸出返却場所

市営牧野東自転車駐車場

☎072-857-5991



<貸出自転車>

ノーパンク車を設置しています。

<利用資格>

安全に自転車を走行できる方で、  
本人確認ができるものを提示できる方。